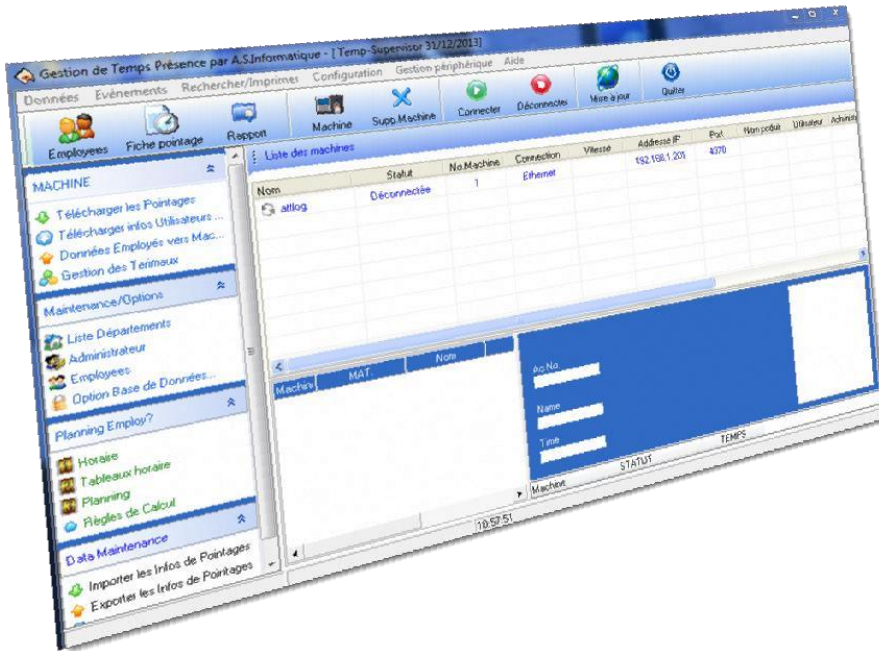


L'offre Technique du :

Systeme de Gestion des Temps Par Pointage Biométrique





La présence, la sortie, la signature, le retard, le temps supplémentaire, l'absence, ... ce temps est révolu.

La plupart des entreprises d'affaires dans différents secteurs, se sont développées en optant pour le système de gestion de temps issu **d'Automatic Solution Informatique**, qui permet d'éviter beaucoup d'erreurs et de complications dû à la falsification dont l'établissement seul en assume les conséquences.

Le contrôle automatique de pointage.

Le système de gestion de temps de « **Automatic Solution Informatique** » est un outil moderne de précision et de contrôle de pointage des employés par un mécanisme de haute capacité et de précision.....

Pas besoin de perdre du temps à suivre les salariés pointant à l'entrée et à la sortie et calculer les heures supplémentaires, les retards et établir des rapports manuellement.

Le système d'empreinte ou carte magnétique vous de gagner du temps et de l'argent sans aucun effort à fournir....

Il établit tout type de rapport à n'importe quel moment travers de multiples sources comme (pointage par empreinte, – carte de proximité et digicode....) quel que soit le nombre de vos employés ou le système de contrôle que vous utiliser.



permet

et à
Faciale,

Depuis sa création, notre équipe travaille sur l'étude des besoins urgents au système d'empreinte des sociétés et des entreprises existantes, notre société a modernisé le système et l'a amélioré pour qu'il puisse satisfaire vos besoins et vos exigences et pour qu'il soit compatible avec tout changement de toute entreprise.

Avantages du système :

- Procure le coût d'administration et contrôle de pointage (imprimer ; heures supplémentaires, salairesetc.).
- Haute performance à établir des rapports sur le pointage au niveau des filiales.
- Rapidité de préparation des opérations.
- Rapidité à calculer les heures de travail.
- Maniabilité dans le traitement (bon – congé- mission – heures supplémentaires).
- Annulation d'erreurs de travail et de calcul manuel.
- Renforcement des liens entre plusieurs endroits avec de multiples outils.

Utilisations du système :

- Gestion de temps utilisant la carte de proximité, l'empreinte digitale et le mot de passe.
- Contrôle d'accès pour les services qui nécessitent une protection, comme les services matériels, caisses, ou des services interdits d'accès qu'aux concernés.

Caractéristiques et fonctions du système :

- ◆ Multilingue (Arabe – Français - Anglais- Espagnol - Chinois.. etc.).
- ◆ Multi utilisateurs avec l'établissement des privilèges de chaque utilisateur.
- ◆ Fonction sous réseaux.
- ◆ Un système qui gère tout type de congés (Annuel, Maladie, Récup.....etc.)
- ◆ Un système qui gère tout type de missions (Ordre de mission, Mission de voyage, formation.....etc.)
- ◆ Possibilité de raccord à travers le port série ou le réseau par le protocole TCP / IP et même pour les endroits éloignés et équipés du système.
- ◆ Possibilité d'inscrire les utilisateurs avec le numéro et l'empreinte digitale ou avec la carte de proximité et l'empreinte.
- ◆ Possibilité d'utiliser plus d'une empreinte (10 empreintes) par employé au cas où la première serait inutilisable pour des raisons de blessure ou d'existence d'une matière grasse sur le doigt).
- ◆ Contrôle direct de chaque événement avec une alerte pour chaque erreur commise.
- ◆ Multi façon d'utilisation : (carte de proximité, ou empreinte seule, numéro et mot de passe ou l'empreinte, le numéro seulement).
- ◆ Préciser la manière d'interdiction de retour (entrée une deuxième fois sans inscrire la sortie).
- ◆ Envoi de données et leur réception entre la machine et le lecteur en toute facilité.

◆ Possibilité de contrôler et distinguer entre les opérations (entrée, sortie, bon, mission.....).

Multi périodes :

- Multi tableaux de temps pour chaque jour (possibilité de faire des tableaux pour les employés selon les périodes de travail matinée- après midi – soirée)
- Définition des congés avec l’indication de l’entrée au congé pour chaque tableau temporel.
- facilité de contrôle de l’entrée en ce qui concerne la fermeture et l’ouverture.
- Ne nécessite pas un rapport direct avec votre ordinateur car vous pouvez enregistrer toutes les opérations sur le lecteur, jusqu’à ce que vous puissiez le joindre à votre ordinateur et le transfert des données se fera directement.
- rapports détaillés des opérations de passage et les regrouper selon plusieurs critères et établir des rapports concernant les retardataires et les absents.

- Rapports à plusieurs niveaux au sein de l’entreprise –secteur spécialisé dans une fonction précise- personne sur différentes périodes (jour /mois/année)
- S’adapte à toutes sortes de congés de mission ou de permission agréée dans l’entreprise.
- Haute maniabilité à calculer les heures supplémentaires.

Rapports du système :

Vous pouvez établir tout type de rapport détaillé ou global sur toutes les données du système d’une façon maniable et à plusieurs niveaux et à n’importe quel instant.

- Rapports des événements de pointage
- Rapports sur les employés retardataires
- Rapports des absences (journalier, mensuel, annuel)
- Rapports sur les congés et solde de congé annuelle.
- Rapports des heures supplémentaires.
- Rapports des missions et bons de sortie

(Automatic Solution)		Rapport de Presence		2013-12-04 au 2013-12-15	
Num.	Mat.	Nom et Prenom	Date	Heure de pointage	
Automatic Solution					
1	23	HOUARI Salem	04/12/2013	18:38	18:38
2	23	HOUARI Salem	05/12/2013	18:38	18:38
3	23	HOUARI Salem	06/12/2013	18:38	18:41
4	23	HOUARI Salem	07/12/2013		
5	23	HOUARI Salem	08/12/2013		
6	23	HOUARI Salem	09/12/2013		
7	23	HOUARI Salem	10/12/2013		
8	23	HOUARI Salem	11/12/2013		
9	23	HOUARI Salem	12/12/2013		
10	23	HOUARI Salem	13/12/2013		
11	23	HOUARI Salem	14/12/2013		
12	23	HOUARI Salem	15/12/2013		
13	44	FERHANI Hami	04/12/2013	07:46 18:11 18:13 18:13 18:14 18:14 18:15 18:15 18:16 18:17 18:23 18:23 18:23 18:29 18:29 18:30 18:30 18:36 18:37 18:38 18:38 18:39 18:40 18:40 18:41 18:41 18:46	
14	44	FERHANI Hami	05/12/2013		
15	44	FERHANI Hami	06/12/2013		
16	44	FERHANI Hami	07/12/2013		
17	44	FERHANI Hami	08/12/2013		
18	44	FERHANI Hami	09/12/2013		
19	44	FERHANI Hami	10/12/2013		
20	44	FERHANI Hami	11/12/2013		
21	44	FERHANI Hami	12/12/2013		
22	44	FERHANI Hami	13/12/2013		
23	44	FERHANI Hami	14/12/2013		
24	44	FERHANI Hami	15/12/2013		
25	45	SELMi Toufik	04/12/2013	18:41	
26	45	SELMi Toufik	05/12/2013		
27	45	SELMi Toufik	06/12/2013		

Vous pouvez connaître la moyenne des heures perdues et la moyenne des heures de production

Possibilité de savoir le niveau de ponctualité des employés dans l'entreprise.

(Automatic Solution) **Rapport Mensuel des Pointages** du 04/12/2013 au 15/12/2013

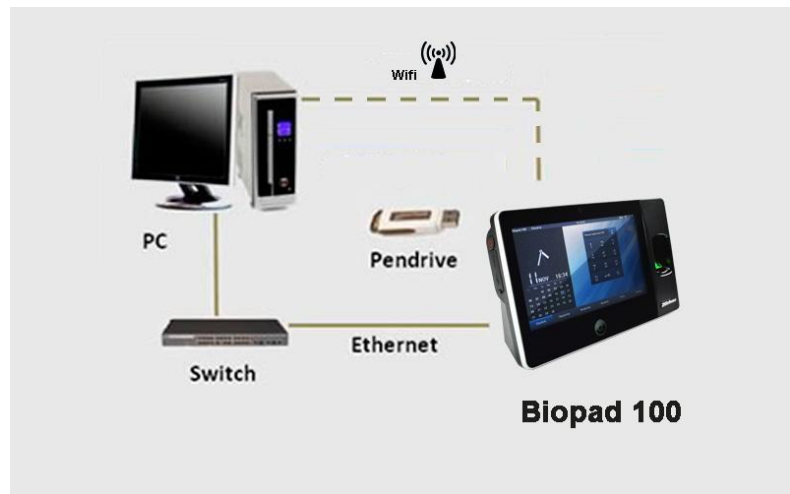
Nom Emp.	Mat.	4	5	6	7	8	9	10	11	12	13	14	15	16	17	18	19	20	21	22	23	24	25	26	27	28	29	30	31	1	2	3	Duty	Actual	Absent	Retard	Early	HS	AfL	BL			
		me	jeu	ver	san	dim	lan	mar	jeu	ver	san	dim	lan	mar	jeu	ver	san	dim	lan	mar	jeu	ver	san	dim	lan	mar	jeu	ver	san	dim	lan	mar	jeu	ver	WDay	WDay	WDay	Min.	Min.				
Automatic Solution																																											
HOUARI Salem(23)	>	A				A	A	A	A	A		A																							8	1	7	60		2			
FERHANI Hamid(44)	Pi	A				A	A	A	A	A		A																							8	1	7			2			
SELMi Toufik(45)	>	A				A	A	A	A	A		A																							8	1	7	60		2			

Principes de fonctionnement :

- Une ou plusieurs pointeuses sont installées dans la société et reliées à un ordinateur non dédié sur lequel est installé notre progiciel de gestion des présences

- Chaque employé possède un badge personnalisé, ou utilise simplement son doigt en fonction du matériel choisi

- Les employés pointent à l'entrée, à la sortie et éventuellement à une pause intermédiaire (pause du midi par exemple)



- Les pointages sont automatiquement rapatriés sur l'ordinateur par le progiciel de gestion de présence. Celui-ci prend alors en charge tous les calculs de présence: Calcul des heures à payer, des heures supplémentaires, suivi des absences, des retards, des congés payés...

- Nous vous garantissons une mise en service complète et une parfaite adaptation du progiciel à vos méthodes de gestion du personnel, quelles qu'elles soient

- Possibilité de changer l'affectation des badges: en cas de perte d'un badge ou d'arrivée d'un nouvel employé, on utilise des badges temporaires neutres

- Gestion multi-équipe: chaque équipe peut avoir des horaires spécifiques

- Suivi des jours fériés, des congés payés, etc.

- Les employés n'ont pas besoin d'indiquer à la pointeuse s'il s'agit d'une entrée ou d'une sortie, le logiciel le détermine lui-même
 - Consultation en temps réel des personnes présentes
 - Suivi des absences par type d'absence
 - Détection et possibilité de correction de tous types d'anomalies de pointage (par exemple personne ayant oublié de pointer à la sortie)
 - Possibilité de retirer automatiquement des pénalités de retard
 - Suivi précis des heures supplémentaires avec une possibilité de ne pas comptabiliser les heures supplémentaires non autorisées
 - Calcul automatique des heures normales, supplémentaires, majorées (heures de nuit par exemple) selon les règles suivies dans votre société
 - Calcul des coûts de personnel
 - Statistiques d'absences, de retard, etc. par personne, par équipe ou en cumul sur tout type de période (jour, semaine, mois, année...)
 - Conservation des historiques : évolutions des salaires horaires, changements d'équipes, personnel ayant quitté la société...
 - Possibilité d'ajouter ou de retirer des heures sur une journée
 - Tous les états du logiciel sont exportables sous tout type de format : Word, Excel, Texte, PDF, etc.
-

Les services proposés :

Formations sur les systèmes

L'administrateur du système ainsi que l'utilisateur seront formés pour qu'ils puissent connaître les fonctions du système, en plus d'attribuer les privilèges, contrôler les autres utilisateurs.

Accompagnement et Application du système

Des techniciens d'**Automatic Solution Informatique** vont être envoyés pour accompagner les utilisateurs et exécuter les systèmes après la formation petit à petit, ainsi ils vont aider à la préparation des systèmes et à la concordance des données automatiquement et manuellement. Notre équipe technique vous assistera également pour l'élaboration et l'adaptation des rapports de façon à les accommoder aux besoins de votre société.

Maintenance gratuite pendant une année

La maintenance comportera un support technique par téléphone durant les heures de travail et de dimanche à jeudi à travers le service clientèle.

Si les problèmes persistent et qu'ils ne sont pas résolus par téléphone, une intervention sur site sera nécessaire. La maintenance comprend également le téléchargement des mises à jour et des nouvelles versions du système durant la période de maintenance gratuite.

Une fois la période de maintenance gratuite s'achève, vous pouvez signer des contrats de maintenance annuellement et bénéficier des nouvelles versions.

ASSISTANCE / MAINTENANCE

A l'issue de la mise en place des pointeuses, **Automatic Solution Informatique** assurera une maintenance et une assistance de l'ensemble des logiciels et des applications mises en place au sein de la votre société pendant une année, puis un contrat de maintenance annuelle sera signé entre les deux partis.

Automatic Solution Informatique veillera au bon fonctionnement de ceux-ci et interviendra selon les Trois modes suivants :

- Interventions téléphoniques sur appel du Client.
- Intervention par internet par le biais des utilitaire fournis gratuitement.
- Interventions sur site.

Automatic Solution Informatique
Route Les dunes, Bat 11 N° 6–Cheraga – Alger
Mob: (0560)94-78-74 --- Tél/Fax: (021)26-22-17
Site Web: www.asi-dz.com
Email: commercial@asi-dz.com